

Madison (SWING)

LA COMPO DES POTES (fa)

♩ = 125

F7

Bb7

F7



Quand les potes se po-sent, quand ils se reposent,
Quand Franc - ky pi-lote y'a Phi - lippe qui vapote,

Bb7

F7



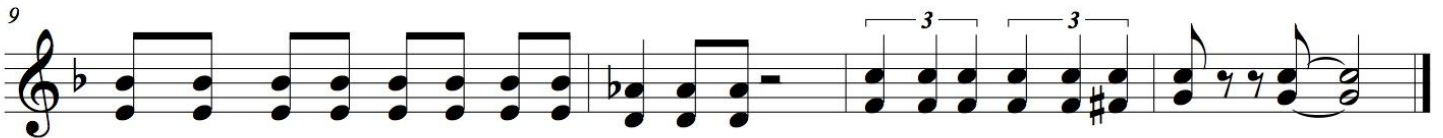
ils com-po-sent une pe-tite chose ri - go - lote.
et Yan - ni - ck qui ta-pote et qui trem-blote

C7

Bb7

F7

C7



Quel - ques notes de blu - es dans u - ne rou-lotte c'est ça la com-po des potes !
Ca donne u - ne belle po - pot - te ri go -lotte c'est ça la com-po des potes !

Paroles et musique : Philippe Venet, Franck Vilain, Yannick Bereinger

© 2018